



社会福祉法人新市福祉会

福山市新市町下安井3500 TEL 0847-51-3211

高齢者総合福祉施設 ジョイトピアおおさ

介護老人保健施設 ジョイトピアしんいち

多世代交流施設 ローカルcommonsしんいちガーデンテラス

題字：寺岡 暉

就任のあいさつ

社会福祉法人新市福祉会 法人本部長 平田 善久

2022年4月1日付で社会福祉法人新市福祉会の法人本部長に就任することとなりました。

当法人は、ジョイトピアおおさ、ジョイトピアしんいち、ガーデンテラスの三施設を運営しています。これら三つの施設が、世代を超えたすべての人たちに愛され、親しまれる存在でありたいとする「福祉文化の里」という法人理念を具現化できるよう事業展開をしていかなければならないこととなり、少々不安を感じてはいましたが、職員の前向きな頑張り様に勇気づけられているところです。

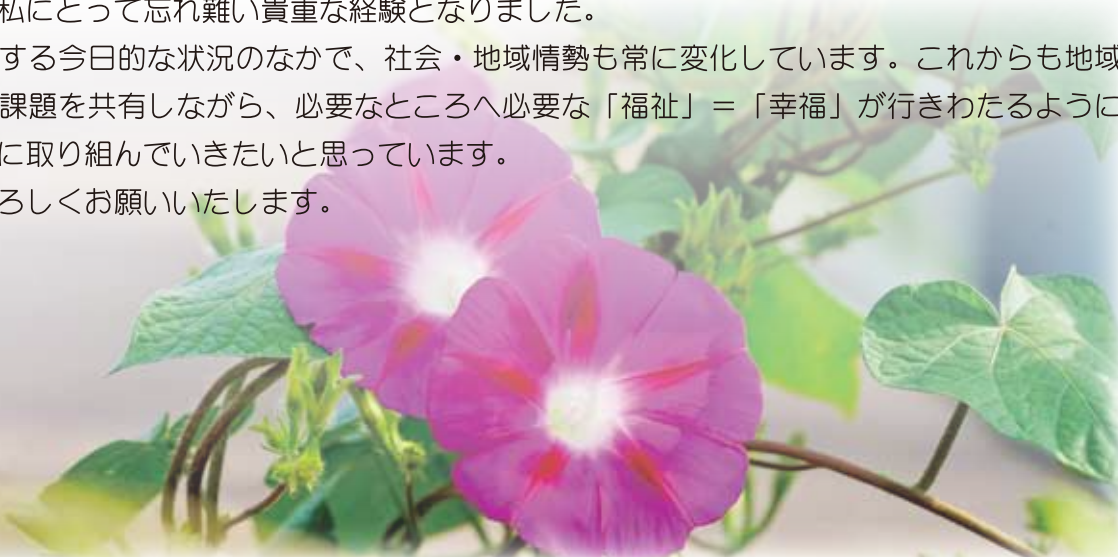
3月31日までは行政分野で仕事をさせていただいておりましたが、なかでも一番の思い出が、旧新市町時代における1996年2月1日の「特別養護老人ホームジョイトピアおおさ」の開設と2000年4月1日施行に向けた介護保険制度の立ち上げに携わらせていただいたことです。

当時、定員50床の「おおさ」が開設されるにあたり、福祉といえば行政処分としての「措置」制度により入所を決定することとなっていました。入所希望者がなかなか定員に届かず近隣施設や医療機関へ入所対象者の入所判定及び入所説明のために鎌倉婦長（現園長）と一緒に雪道を奔走しました。今では考えられないと思いますが、定員枠に余裕をもった開設となりました。

その後、介護保険制度による「契約」制度への一大転換期となりました。海のものとも山のものとも分からない介護保険制度を、ジョイトピアおおさ若林初代園長を始め、民生児童委員、地域の各種団体、新市町三師会、介護保険事業へ参入予定の事業者等、多くの介護保険事業等関係者のみなさまにご支援・ご協力いただきながら、行政、市民、保健・福祉・医療関係者の協働作業として介護保険制度を円滑にスタートさせることができたのも、私にとって忘れ難い貴重な経験となりました。

少子高齢社会が進展する今日的な状況のなかで、社会・地域情勢も常に変化しています。これからも地域や各種機関・団体等と課題を共有しながら、必要なところへ必要な「福祉」＝「幸福」が行きわたるように法人職員みんなと一緒に取り組んでいきたいと思っています。

これから、どうぞよろしくお願いいたします。



特別養護老人ホーム ジョイトピアおおさ

今年も綺麗に桜が咲いたよ



✿お花を生けたよ✿



お誕生日 おめでとう!

誕生日
大好きな食べ物食べて
幸せいっぱい



通所介護事業所 ジョイトピアおおさ



天気もよくみんなでいちご狩り
楽しみました。



かしわもち作り



3月壁画



大きな声で
鬼は外 福は内



5月壁画



巻きずしゲーム
上手に出来ました。



介護老人保健施設 ジョイトピアしんいち (入所)



中庭で野菜を育てて...



野菜の発育をスライドにしました



美味しく頂きました!

お茶会



日本の
大切に
心に



個別ケア お誕生日会



嬉しいプレゼントに思わず笑顔

介護老人保健施設 ジョイトピアしんいち 通所リハビリ (デイケア)

お花見

今年も駐車場の桜が見事に咲きました。たまには外の空気を吸ってゆっくりと過ごすのもいいですね。満開の桜を前に「さくら～さくら～弥生の空は～…」と皆さん口ずさんでおられました。



桜と一緒に
「はいポーズ」



手の平にハラハラと桜の花びらが舞い降りてきました。



うっとりとして桜を眺めています…

手芸

4月の手芸は、ワイヤービーズを使ったメッセージカードを作りました。色とりどりのビーズを使い、カラフルなカードが出来上がりました！



素敵なカードが出来ました。

何色にしようかな???

小さなビーズを一粒一粒貼り付けます。



思ったより難しいなあ…。



完 成 品



多世代交流施設 ローカルコモンズしんいち ガーデンテラス

認知症対応型通所介護事業所



お花を植えました



味噌作り



手づくり味噌で作る味噌汁は最高！



釣り堀で魚捕ったど～



ちぎり絵であじさい作り＊ きれいに出来ました

障がい者就労継続支援 B 型事業所

しんいち

シフォンケーキ作り



おいしくな～れ(´▽`)

お弁当



今日も沢山売れています～!(´▽`)

芝を刈るよ～＊



仲良く菊植え中！



レク～海だ～!! (外出行事)

ふちゅう



皆待ってるよ～♡



今日もお弁当沢山作るよ～♪



沢山洗うで～(´▽`)

ケアハウスおおさ



2階テラスからお花見



高見山展望台 (向島)

蜜柑詰め
(向島)

焼き芋ほおべる年の瀬

白茶漬け
の季節

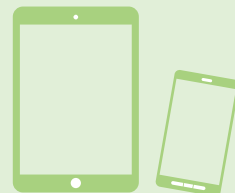
SHINICHI FUKUSHIKAI WEBSITE RENEWAL

法人ホームページリニューアルに向けて

この度、スマートフォンやタブレットからでも、法人ホームページをより使いやすく快適にご利用いただけるように、リニューアルを検討中です。

また、施設の紹介、リクルート情報などの内容をより充実したものをお伝えできるように改善予定です。

2022年度中にリニューアル予定ですので、お楽しみに。



新職員紹介

優しく明るく元気にがんばります！
よろしくお祈りします。

ジョイトピアしんいち

青木 穂文

入所ケアワーカー

趣味：映画、韓国ドラマを見る事
好きな食べ物：オムライス
目標：利用者様ひとりひとりに合ったケアを行い、笑顔にできるように頑張ります！

前原 由美

看護師

趣味：ベランダで本を読んだりしながらうちの猫と過ごすこと
好きな食べ物：牡蠣のオムレツ
目標：入所者さんの事を把握してケアができること

前原 訓加

デイケアワーカー

趣味：DVD鑑賞
好きな食べ物：お肉
目標：一日一日を大切にします。

小松原 隆央

看護師

趣味：体を動かす事
好きな食べ物：ハンバーグ、ラーメン、肉
目標：しっかり判断し、行動ができる看護師になりたいです。

ローカルcommonsしんいちガーデンテラス

橘高 緑

職業指導員

好きな食べ物：カルボナーラ
目標：皆さんと仲良くなりたいです。
よろしくおねがいます。

井上 大輔

包括

趣味：野球観戦
好きなもの：コーヒー
目標：1日でも早く戦力になれるようがんばります。

ジョイトピアおおさ

真田 美穂子

看護師

趣味：韓国・台湾DVD鑑賞
好きな食べ物：豚豚・牡蠣
目標：スタッフの皆さんの力になれるよう努力する。

姫野 由香

洗濯・清掃

趣味：ドライブ
この春、廿日市市から来ました。
福山での環境に少しずつ慣れていけたらと思っています。

橘高 ケイ子

包括看護師

趣味：登山、山野草・花作り
好きな食べ物：すいか
目標：高齢者での雇用なので、迷惑をかけないよう全力で頑張ります。



日常生活での熱中症予防のポイント

- こまめに水分補給する
- 部屋の温度を計る
- 涼しい服装にする。外出時には日傘、帽子を着用する
- 緊急時・困った時の連絡先を確認する
- エアコン・扇風機を上手に使用する
- 暑いときは無理をしない
- 部屋の風通しを良くする
- 涼しい場所・施設を利用する



こまめな水分補給を

エアコンを上手に活用

温度と湿度に気を配ろう

日傘や帽子を忘れずに

風通しを良くしよう

直射日光を避けよう

URL <http://www.joytopia.or.jp> E-mail honbu@joytopia.or.jp ご意見・ご感想・ご要望をお寄せ下さい。

編集後記

毎日、暑い日が続いていますね。熱中症にはくれぐれもご注意ください。
水分補給、睡眠、冷たいものをとりすぎない、バランスの良い食事などなど、ちょっとしたことですが、日々気を配って体調を崩さないように過ごしましょう。
上手に夏を乗り切って、元気に秋をむかえたいですね。

